

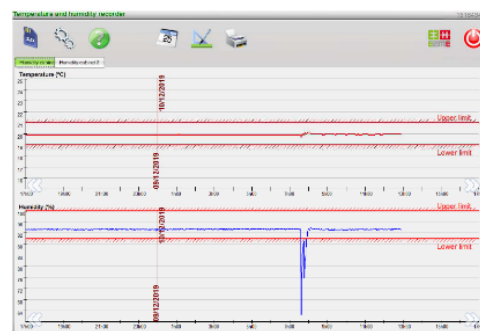
## ARMOIRE HUMIDE DE CONSERVATION – AHC500

Cet équipement permet la conservation de vos moules mortier et de vos éprouvettes prismatiques 40\*40\*160mm.  
**Norme : NF EN 196-1**

E2ME a développé pour vous un système **très simple d'utilisation** et adapté à vos contrôles de **production quotidiens**. Utilisation et prise en main **en moins d'une heure**. Entretien facile et **durable**.

### Points forts :

- Entièrement fabriquée en acier inoxydable avec doubles parois isolées
- Equipement compact avec forte capacité de stockage de moules répartie sur 3 étagères
- Bain de conservation d'éprouvette prismatiques 40\*40\*160 mm intégré en partie basse
- Faible encombrement avec entretien minimal et facilité grâce à son ergonomie
- Groupe thermostaté chaud / froid garantissant la stabilité de température de l'eau à 20°C +/-1°C
- Enregistrement des conditions climatiques avec possibilité d'exportation



*Je suis fabriquée  
et assemblée en France*

### Caractéristiques générales :

- 3 étagères montées sur rails coulissants (4 à 6 moules prismatiques par étagère selon la taille du moule)
- 1 Bac de conservation capacité 152 éprouvettes immergées verticalement
- Humidification en continu par ruissellement garantissant un taux d'humidité HR >96%
- Température interne 20°C +/-1°C régulée en continu par un groupe thermostaté
- Affichage digital de la température interne - résolution 0,1°C - Précision +/-0,5%
- Affichage digital de l'humidité interne - résolution 0,1% - Précision +/-3%
- Système d'enregistrement autonome des conditions climatiques internes
- Sortie USB pour l'exportation sur un support externe des données enregistrées température et d'humidité
- LTH - Logiciel pour l'exploitation des conditions climatiques :
  - Affichage et analyse les conditions climatiques provenant d'un enregistrement de données climatiques
  - Paramétrage des échelles de mesures de température et humidité
  - Paramétrage l'échelle de temps soit hebdomadaire, à la semaine ou au mois
  - Paramétrage des seuils d'alertes pour visualiser rapidement tout dépassement des valeurs limites autorisées
  - Impression d'un rapport ou création un fichier PDF pour exportation de la courbe
  - Installation sur un ordinateur standard (non fourni)
- Dimensions extérieures 1970x920x720 cm
- Dimensions intérieures 1180x797x610mm
- Alimentation Monophasée 230V, 50 Hz, 1100 W
- Poids 380 kg

**Garantie : 2 ans contre tous défauts de fabrication (pièces et main d'œuvre exclusivement)**